



KAPITAŁ LUDZKI
NARODOWA STRATEGIA SPÓJNOŚCI

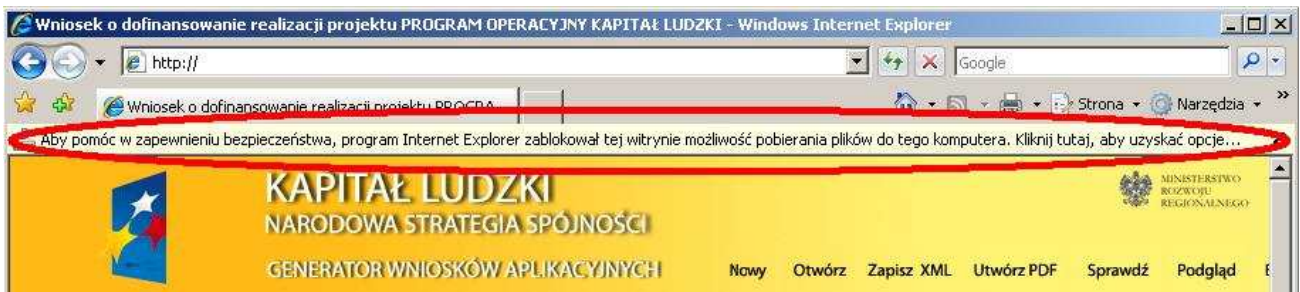


Europejski Fundusz Społeczny


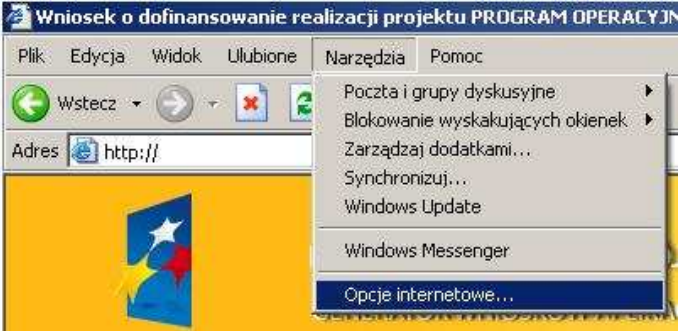
Instrukcja konfiguracji programu Internet Explorer dla prawidłowego działania aplikacji Generator Wniosków Aplikacyjnych dla PO KL

Wersja 1.1

Poniższa instrukcja pokazuje jak skonfigurować program Internet Explorer w wersji 6.0 i 7.0 dla prawidłowego działania programu Generator Wniosków Aplikacyjnych PO KL. Po wykonaniu poniższych czynności adres internetowy zostanie dodany do zaufanych witryn oraz zostanie zmieniony dla nich poziom zabezpieczeń. Dzięki nowym ustawieniom przeglądarka nie będzie blokować wyskakujących okienek oraz zapisywanych plików dla przedmiotowej witryny internetowej.



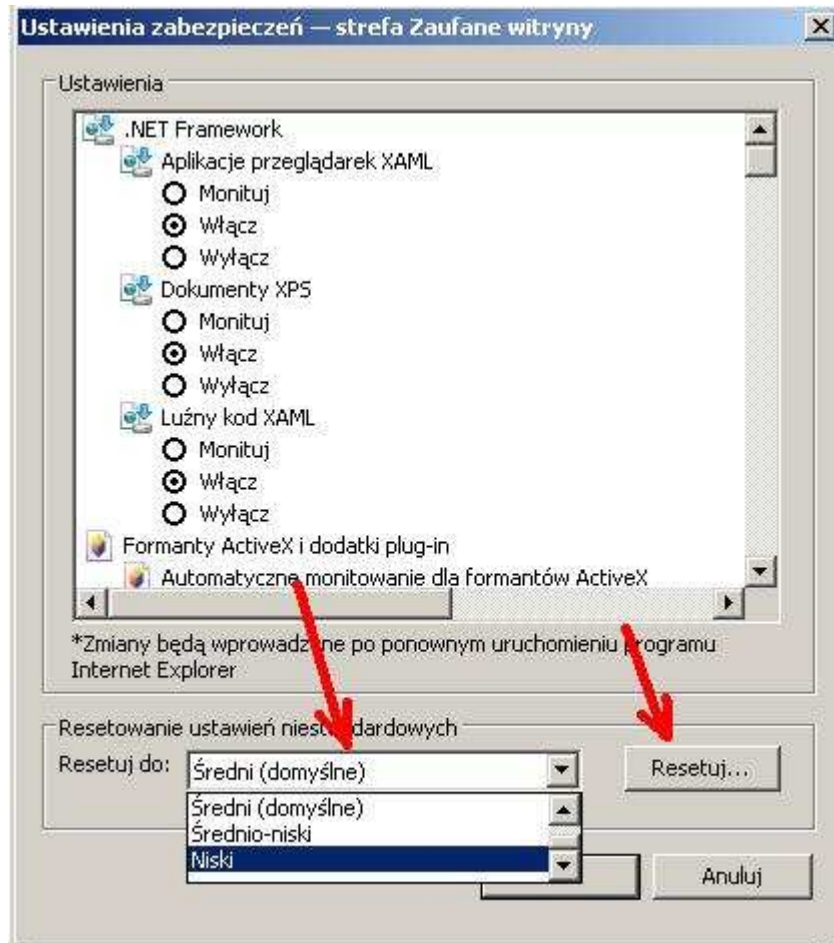
Jeżeli zostanie wyświetlony pasek informujący o blokadzie pobierania pliku (podobnie jak na obrazku wyżej) należy wykonać następujące czynności:

	Internet Explorer 7	Internet Explorer 6
1	Naciskamy przycisk „Narzędzia”, a następnie z menu wybieramy „Opcje internetowe”	
		

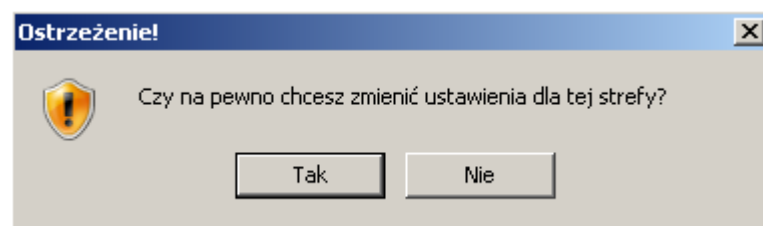
- 2 W oknie „Opcje internetowe” przechodzimy na zakładkę „Zabezpieczenia”, gdzie zaznaczamy „zaufane witryny” i naciskamy przycisk „Poziom niestandardowy...”



3 W oknie „Ustawienia zabezpieczeń – strefa Zaufane witryny” wybieramy z listy rozwijalnej opcję „Niski” a następnie zatwierdzamy naciskając przycisk „Resetuj...”





4 Potwierdzamy naciskając przycisk „Tak” w oknie „Ostrzeżenie!”



5	Zamykamy okno „Ustawienia zabezpieczeń – strefa Zaufane witryny” naciskając przycisk „OK”
6	Naciskamy przycisk „Witryny”



7	<p>W oknie „Zaufane witryny” odznaczamy opcję „Żądaj weryfikacji serwera (https:) dla każdej witryny w tej strefie” (brak ptaszka) następnie wprowadzamy adres strony internetowej „http://www.generatorwnioskow.efs.gov.pl/” i naciskamy przycisk „Dodaj”</p>	
		
8	<p>Zamykamy okno „Zaufane witryny” naciskając przycisk „Zamknij”</p>	<p>Zamykamy okno „Zaufane witryny” naciskając przycisk „OK”</p>
9	<p>Zamykamy okno „Opcje internetowe” naciskając przycisk „OK”</p>	

W przypadku napotkania błędów w trakcie konfiguracji przeglądarki Internet Explorer w wersji 6.0 oraz 7.0, należy kontaktować się z informatykiem w danej Instytucji.