

KRAJOWA
INSTYTUCJA
WSPOMAGAJĄCA

PSDB
POLSKA
SPÓŁNOŚĆ
DROBNA


Projekty współpracy ponadnarodowej PO KL

Trenerka prowadząca: Joanna Bielas

Rzeszów, 14 listopada 2011

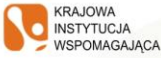
Spotkanie współfinansowane ze środków Unii Europejskiej w ramach Europejskiego Funduszu Społecznego.

Prezentacja stanowi własność intelektualną Krajowej Instytucji Wspomagającej Centrum Projektów Europejskich i jest chroniona prawem autorskim.



KAPITAŁ LUDZKI
WSPÓŁFINANSOWANIE Z FUNDUSZU SPOŁECZNEGO

UNIA EUROPEJSKA
EUROPEJSKI
FUNDUSZ SPOŁECZNY



KRAJOWA
INSTYTUCJA
WSPOMAGAJĄCA


PSDB
POLSKA
SPÓŁNOŚĆ
DROBNA

Prowadzenie

Spotkanie / szkolenie prowadzone jest:

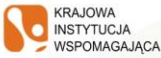
- przez eksperta
- reprezentującego firmę PSDB
- na zlecenie Krajowej Instytucji Wspomagającej – Centrum Projektów Europejskich

Szkolenie/spotkanie współfinansowane jest ze środków Unii Europejskiej w ramach Europejskiego Funduszu Społecznego



KAPITAŁ LUDZKI
WSPÓŁFINANSOWANIE Z FUNDUSZU SPOŁECZNEGO

UNIA EUROPEJSKA
EUROPEJSKI
FUNDUSZ SPOŁECZNY




KRAJOWA
INSTYTUCJA
WSPOMAGAJĄCA

PSDB
POLSKA
SPÓŁNOŚĆ
DROBNA

Krajowa Instytucja Wspomagająca – zadania (1)

- wsparcie merytoryczne dla Instytucji Pośredniczących / Instytucji Pośredniczących II stopnia przy realizacji projektów innowacyjnych i współpracy ponadnarodowej PO KL,
- wsparcie szkoleniowo-doradcze dla IP/IP2, ROEFS, ekspertów, potencjalnych projektodawców oraz beneficjentów,
- wsparcie dla ekspertów oceniających projekty innowacyjne PO KL – konsultacje telefoniczne,
- udział w spotkaniach informacyjnych z potencjalnymi projektodawcami w ramach konkursów na projekty innowacyjne i współpracy ponadnarodowej PO KL,
- pomoc w nawiązywaniu kontaktów z partnerami zagranicznymi w celu realizacji współpracy ponadnarodowej.



KAPITAŁ LUDZKI
WSPÓŁFINANSOWANIE Z FUNDUSZU SPOŁECZNEGO

UNIA EUROPEJSKA
EUROPEJSKI
FUNDUSZ SPOŁECZNY

KRAJOWA INSTYTUCJA WSPOMAGAJĄCA

PI PSDB ISDB

Publikacje KIW (2)

NOWOŚCI

- Poradnik dla oceniających projekty innowacyjne i projekty współpracy ponadnarodowej
- Upowszechnianie i mainstreaming w projektach innowacyjnych Programu Operacyjnego Kapitał Ludzki
- „Partnerstwo bez granic”

DOKUMENT

- Zalecenia KIW w zakresie przeglądu okresowego w ramach realizacji projektów innowacyjnych w PO KL

KAPITAŁ LUDZKI

UNIA EUROPEJSKA

KRAJOWA INSTYTUCJA WSPOMAGAJĄCA

PI PSDB ISDB

Kontakt do KIW

Krajowa Instytucja Wspomagająca – Centrum Projektów Europejskich
 Ul. Domaniewska 39a, 02-672 Warszawa
 E-mail: kiw@cpe.gov.pl
 Faks: (22) 201 97 25

Zespół ds. projektów współpracy ponadnarodowej PO KL
 Tel.: (22) 378 31 59
 Zespół ds. projektów innowacyjnych PO KL
 Tel.: (22) 378 31 60
 Zespół ds. wsparcia realizacji projektów
 Tel.: (22) 378 31 61

KAPITAŁ LUDZKI

UNIA EUROPEJSKA

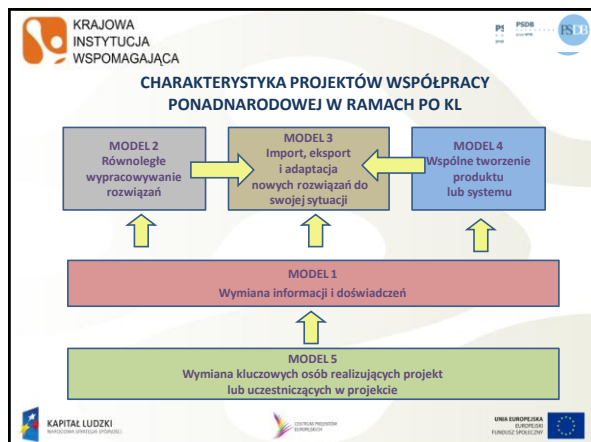
KRAJOWA INSTYTUCJA WSPOMAGAJĄCA

PI PSDB ISDB

CHARAKTERYSTYKA PROJEKTÓW WSPÓŁPRACY PONADNARODOWEJ W RAMACH PO KL

KAPITAŁ LUDZKI

UNIA EUROPEJSKA



KRAJOWA INSTYTUCJA WSPOMAGAJĄCA

CHARAKTERYSTYKA PROJEKTÓW WSPÓŁPRACY PONADNARODOWEJ W RAMACH PO KL

Zadania realizowane w ramach projektów współpracy ponadnarodowej mogą mieć **wyłącznie** następujące formy:

- konferencje, seminaria, warsztaty i spotkania** np. przygotowanie konferencji, seminariów upowszechniających rezultaty projektu, druk podręczników, poradników
- prowadzenie badań i analiz** np. spotkania robocze, działania merytoryczne w projekcie, spotkania upowszechniające wyniki badań i analiz
- przygotowywanie tłumaczenia i wydawanie publikacji, opracowań raportów** np. tłumaczenia, opracowywanie edytorskie przetłumaczonego dokumentu, publikacja przetłumaczonego dokumentu

KAPITAŁ LUDZKI

UNIA EUROPEJSKA

KRAJOWA INSTYTUCJA WSPOMAGAJĄCA

CHARAKTERYSTYKA PROJEKTÓW WSPÓŁPRACY PONADNARODOWEJ W RAMACH PO KL

c.d.

- adaptowanie rozwiązań wypracowanych w innym kraju** np. poznanie wypracowanych rozwiązań partnera, współpraca nad zastosowaniem rozwiązań wypracowanych w innym kraju, upowszechnienie rezultatów projektu ponadnarodowego

Warto pamiętać, że:

realizacja modelu współpracy ponadnarodowej opartego na adaptacji rozwiązań **nie musi zawsze oznaczać**, że jedyną stroną, która odnosi korzyści ze współpracy jest strona polska; istotą projektów ponadnarodowych jest bowiem m.in. wymiana doświadczeń pomiędzy partnerami

KAPITAŁ LUDZKI

UNIA EUROPEJSKA

KRAJOWA
INSTYTUCJA
WSPOMAGAJĄCA

PI PSDB ISDB

CHARAKTERYSTYKA PROJEKTÓW WSPÓŁPRACY PONADNARODOWEJ W RAMACH PO KL

c.d.

e) doradztwo, wymiana pracowników, staże, wizyty studyjne np. organizacja staży, wymiana pracowników partnerów

f) wypracowywanie nowych rozwiązań np. realizacja zadań merytorycznych, testowanie/pilotaż wstępnych rozwiązań, doskonalenie założonego produktu, upowszechnianie rezultatów projektu

KAPITAŁ LUDZKI
Wzrost przez zatrudnienie i innowacje

OPARCIE NA WIEDZY
INNOWACJE I PRACOWNICY

UNIA EUROPEJSKA
EUROPEJSKI FUNDUSZ WSPÓŁPRACY

KRAJOWA
INSTYTUCJA
WSPOMAGAJĄCA

PI PSDB ISDB

CHARAKTERYSTYKA PROJEKTÓW WSPÓŁPRACY PONADNARODOWEJ W RAMACH PO KL

Współpraca ponadnarodowa powinna koncentrować się na realizacji tych celów szczególnych Priorytetów, w przypadku których możliwość wymiany doświadczeń i wzajemnego uczenia się na poziomie ponadnarodowym wniesie rzeczywistą **wartość dodaną**.

KAPITAŁ LUDZKI
Wzrost przez zatrudnienie i innowacje

OPARCIE NA WIEDZY
INNOWACJE I PRACOWNICY

UNIA EUROPEJSKA
EUROPEJSKI FUNDUSZ WSPÓŁPRACY

KRAJOWA
INSTYTUCJA
WSPOMAGAJĄCA

PI PSDB ISDB

CHARAKTERYSTYKA PROJEKTÓW WSPÓŁPRACY PONADNARODOWEJ W RAMACH PO KL

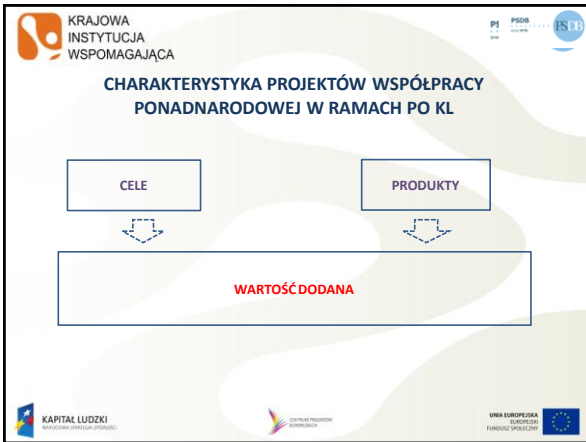
Wartość dodana w projektach współpracy ponadnarodowej:

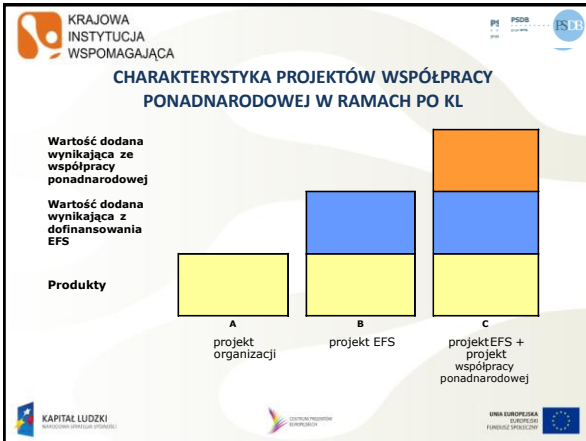
- to **kluczowy** element projektu
- powinna być wyrażona poprzez konkretne **cele i produkty niemożliwe do osiągnięcia** w projekcie realizowanym bez współpracy ponadnarodowej

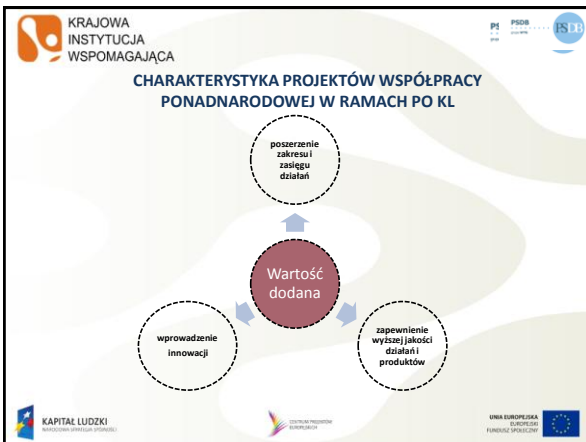
KAPITAŁ LUDZKI
Wzrost przez zatrudnienie i innowacje

OPARCIE NA WIEDZY
INNOWACJE I PRACOWNICY

UNIA EUROPEJSKA
EUROPEJSKI FUNDUSZ WSPÓŁPRACY







KRAJOWA
INSTYTUCJA
WSPOMAGAJĄCA

PI PSDB ISDB

CHARAKTERYSTYKA PROJEKTÓW WSPÓŁPRACY PONADNARODOWEJ W RAMACH PO KL

Przykłady wartości dodanej projektów współpracy ponadnarodowej:

- adaptowanie stosowanego w innym kraju modelu szkoleń pozwalającego na zmianę profilu działalności przedsiębiorstwa
- opracowanie programu integracji zawodowej, przystosowanego do potrzeb młodzieży trudnej, w oparciu o dobrą praktykę i przy wsparciu partnera ponadnarodowego

KAPITAŁ LUDZKI
INICJATYWA EUROPEJSKA
FUNDUSZ WSPÓŁCZYN

UNIA EUROPEJSKA
EUROPEJSKI
FUNDUSZ WSPÓŁCZYN

KRAJOWA
INSTYTUCJA
WSPOMAGAJĄCA

PI PSDB ISDB

ISTOTA WSPÓŁPRACY PONADNARODOWEJ

W opinii Instytucji Zarządzającej PO KL, aby projekt mógł zostać uznany za realizowany w ramach współpracy ponadnarodowej musi spełniać następujące **2 warunki**:

1. musi być **realizowany w partnerstwie ponadnarodowym**
2. musi **zawierać dopuszczalne formy działań pomiędzy partnerami**, np. wypracowanie nowych rozwiązań, badania i analizy

Istotne jest także to, by pomiędzy partnerami następowała:

- **wymiana doświadczeń** oraz
- **wzajemne uczenie się**

KAPITAŁ LUDZKI
INICJATYWA EUROPEJSKA
FUNDUSZ WSPÓŁCZYN

UNIA EUROPEJSKA
EUROPEJSKI
FUNDUSZ WSPÓŁCZYN

KRAJOWA
INSTYTUCJA
WSPOMAGAJĄCA

PSDB ISDB

PARTNERSTWO

KAPITAŁ LUDZKI
INICJATYWA EUROPEJSKA
FUNDUSZ WSPÓŁCZYN

UNIA EUROPEJSKA
EUROPEJSKI
FUNDUSZ WSPÓŁCZYN

KRAJOWA INSTYTUCJA WSPOMAGAJĄCA

PI PSDB ISDB

ZASADA PARTNERSTWA W PO KL

- Obowiązek stosowania zasady partnerstwa przy wdrażaniu projektów współfinansowanych z EFS, wynika z prawa wspólnotowego (rozporządzenie nr 1081/2006)
- Ustawa z dnia 6 grudnia 2006 r. (Dz. U. Nr 227, poz. 1658 z późn. zm.) o zasadach prowadzenia polityki rozwoju określa:
 - a) ogólne zasady realizacji projektów partnerskich
 - b) zasady wyboru partnerów spoza sektora finansów publicznych przez partnerów należących do sektora finansów publicznych

KAPITAŁ LUDZKI

UNIA EUROPEJSKA



KRAJOWA INSTYTUCJA WSPOMAGAJĄCA

PI PSDB ISDB

POSZUKIWANIE PARTNERÓW PONADNARODOWYCH

Sposoby poszukiwania partnerów poprzez:

- kontakty własne
- pomoc Krajowej Instytucji Wspomagającej (forum/fora partnerskie)
- tzw. *toolkit* <http://www.transnational-toolkit.eu/>
- bazę partnerów <http://www.leonardo.org.uk/page.asp?section=000100010021§ionTitle=Find+Partners>
- bazę produktów i rezultatów Programu Leonardo da Vinci <http://www.adam-europe.eu/adam/homepageView.htm>

KAPITAŁ LUDZKI

UNIA EUROPEJSKA

KRAJOWA INSTYTUCJA WSPOMAGAJĄCA

PI PSDB ISDB

WYBÓR PARTNERÓW

Art. 28a ust. 4 pkt 2 ustawy o zasadach prowadzenia polityki rozwoju określa **obowiązkowe kryteria oceny partnera zarówno krajowego, jak i ponadnarodowego:**

- ZGODNOŚĆ DZIAŁANIA POTENCJALNEGO PARTNERA Z CELAMI PARTNERSTWA
- OFEROWANY PRZEZ PARTNERA WKŁAD (ZASOBY) W REALIZACJĘ CELU PARTNERSTWA
- DOŚWIADCZENIE W REALIZACJI PROJEKTÓW O PODOBNYM CHARAKTERZE (OBSZARZE)
- WSPÓŁPRACA Z BENEFICIENTEM/LIDEREM W TRAKCIE REALIZACJI PROJEKTU

KAPITAŁ LUDZKI

UNIA EUROPEJSKA EUROPEJSKI FUNDUSZ REGIONALNY

KRAJOWA INSTYTUCJA WSPOMAGAJĄCA

PI PSDB ISDB

UMOWA O WSPÓŁPRACY PONADNARODOWEJ

Określa przede wszystkim:

1. **cel/cele partnerstwa** oraz jego produkty
2. **lidera partnerstwa** = beneficjenta odpowiedzialnego za całość realizacji projektu i jego rozliczenie
3. **zadania i obowiązki** lidera oraz partnera/partnerów **ponadnarodowych**
4. **reguły partnerstwa** = reguły zarządzania projektem:
 - zasady podejmowania decyzji strategicznych i administracyjnych,
 - zasady komunikacji i wymiany informacji
 - zasady finansowania poszczególnych zadań/podzadań projektu
 - zasady wewnętrznego monitorowania i kontroli realizacji projektu
5. **odpowiedzialność** wobec osób trzecich lidera i partnerów

KAPITAŁ LUDZKI

UNIA EUROPEJSKA EUROPEJSKI FUNDUSZ REGIONALNY

KRAJOWA INSTYTUCJA WSPOMAGAJĄCA

PI PSDB ISDB

REGUŁY PARTNERSTWA: ZARZĄDZANIE PROJEKTEM

Zarządzanie strategiczne	<ul style="list-style-type: none"> • Lider/beneficjent • Partnerzy 	GRUPA STERUJĄCA	ZARZĄDZANIE PROJEKTEM PARTNERSKIM
Zarządzanie administracyjne	<ul style="list-style-type: none"> • Lider/beneficjent 		

KAPITAŁ LUDZKI

UNIA EUROPEJSKA EUROPEJSKI FUNDUSZ REGIONALNY

KRAJOWA INSTYTUCJA WSPOMAGAJĄCA

PI PSDB ISDB

REGUŁY PARTNERSTWA: ZARZĄDZANIE STRATEGICZNE

Grupa sterująca odpowiada za:

- wsparcie lidera = beneficjenta w trakcie realizacji projektu
- podejmowanie decyzji strategicznych w projekcie na zasadach określonych przez partnerów w umowie partnerskiej/o współpracy
- długoterminowe zarządzanie projektem
- monitoring projektu

KAPITAŁ LUDZKI
UNIA EUROPEJSKA
FUNDUSZ SPÓŁNOTY

KRAJOWA INSTYTUCJA WSPOMAGAJĄCA

PI PSDB ISDB

REGUŁY PARTNERSTWA: ZARZĄDZANIE STRATEGICZNE

KAPITAŁ LUDZKI
UNIA EUROPEJSKA
FUNDUSZ SPÓŁNOTY

KRAJOWA INSTYTUCJA WSPOMAGAJĄCA


PI PSDB ISDB


REGUŁY PARTNERSTWA: ZARZĄDZANIE ADMINISTRACYJNE

Zapewnienie prawidłowego zarządzania projektem przez lidera/beneficjenta wymaga określenia i ustalenia między partnerami zasad:

ZARZĄDZANIA PROCESAMI	ZARZĄDZANIA ZASOBAMI	ZARZĄDZANIA PROCEDURAMI
<ul style="list-style-type: none"> ▪ Komunikacja i informacja ▪ Podejmowanie decyzji ▪ Zadania ▪ Monitoring i kontrola ▪ Ewaluacja ▪ Ryzyko 	<ul style="list-style-type: none"> ▪ Ludzie ▪ Pieniądze ▪ Środki materialne ▪ Posiadana wiedza 	<ul style="list-style-type: none"> ▪ Wytyczne UE ▪ Przepisy krajowe ▪ Wewnętrzne regulaminy ▪ Księga procedur


KAPITAŁ LUDZKI
UNIA EUROPEJSKA
FUNDUSZ SPÓŁNOTY


 KRAJOWA
INSTYTUCJA
WSPOMAGAJĄCA





ZASADY NABORU PROJEKTÓW WSPÓŁPRACY PONADNARODOWEJ (2)

- Dopuszczalne jest złożenie **maksymalnie 3 listów intencyjnych** w ramach jednego wniosku o dofinansowanie projektu
- List intencyjny składany w j. angielskim, niemieckim, francuskim musi być przetłumaczony na j. polski – nie jest wymagane tłumaczenie przysięgłe
- Wzór listu intencyjnego może być rozszerzony przez IOK po konsultacjach z KIW, jeśli wymagają tego zasady obowiązujące w kraju partnera ponadnarodowego
- Informację o możliwości modyfikowania wzoru listu intencyjnego IOK zamieszcza w dokumentacji konkursowej

 KAPITAŁ LUDZKI
WSPOMAGANIE PRZEZ UNIA EUROPEJSKA
EUROPEJSKI FUNDUSZ WSPÓŁPRACY





 KRAJOWA
INSTYTUCJA
WSPOMAGAJĄCA





ZASADY NABORU PROJEKTÓW WSPÓŁPRACY PONADNARODOWEJ (3)

- W terminie wyznaczonym przez IOK nie krótszym niż 30 dni kalendarzowych i nie dłuższym niż 60 dni kalendarzowych od dnia otrzymania pisma o pozytywnej ocenie merytorycznej wniosku składa do IOK kopię umowy o współpracy ponadnarodowej
- Dopuszcza się akceptację warunkową umowy o współpracy ponadnarodowej głównie w przypadku uchybień formalnych
- W trakcie negocjacji umowy o współpracy ponadnarodowej z partnerami IOK zobowiązana jest do roboczych negocjacji z projektodawcą w celu uniknięcia takich zapisów umowy, które następnie nie zostałyby zaakceptowane przez IOK
- Umowa o współpracy ponadnarodowej musi być podpisana przez partnerów

 KAPITAŁ LUDZKI
WSPOMAGANIE PRZEZ UNIA EUROPEJSKA
EUROPEJSKI FUNDUSZ WSPÓŁPRACY





 KRAJOWA
INSTYTUCJA
WSPOMAGAJĄCA



ZASADY NABORU PROJEKTÓW WSPÓŁPRACY PONADNARODOWEJ (4)

- Umowa o współpracy składana w j. angielskim, niemieckim i polskim musi być przetłumaczona na j. polski - nie jest wymagane tłumaczenie przysięgłe
- Wzór umowy o współpracy ponadnarodowej może być rozszerzony przez IOK po konsultacjach z KIW, jeśli wymagają tego zasady obowiązujące w kraju partnera ponadnarodowego
- Informację o możliwości modyfikowania wzoru umowy o współpracy ponadnarodowej IOK zamieszcza w dokumentacji konkursowej
- Kopia umowy o współpracy ponadnarodowej jest **jedynym** dokumentem wymaganym przez IOK w momencie podpisywania umowy o dofinansowanie projektu

 KAPITAŁ LUDZKI
WSPOMAGANIE PRZEZ UNIA EUROPEJSKA
EUROPEJSKI FUNDUSZ WSPÓŁPRACY



KRAJOWA
INSTYTUCJA
WSPOMAGAJĄCA

PSDB
POLSKA
SPÓŁNOŚĆ
DEWELOPERSKA

Przygotowanie wniosku o dofinansowanie projektu współpracy
ponadnarodowej w ramach PO KL

KAPITAŁ LUDZKI
WIOSNA OŚWIATY I WYKONAWCZOŚĆ

OPROGRAMOWANIE WSPÓŁPRACY PONADNARODOWEJ

UNIA EUROPEJSKA
EUROPEJSKI
FUNDUSZ WSPÓŁCZYN

KRAJOWA
INSTYTUCJA
WSPOMAGAJĄCA

PSDB
POLSKA
SPÓŁNOŚĆ
DEWELOPERSKA

**PRZYGOTOWANIE WNIOSKU O DOFINANSOWANIE
PROJEKTU WSPÓŁPRACY PONADNARODOWEJ**

Liczba znaków do wykorzystania w GWA:

a) projekt współpracy ponadnarodowej o wartości **< 2 mln zł**
= 25 000 znaków
nie ma obowiązku wypełniania pkt. 3.4 Ryzyko nieosiągnięcia
założeń projektu

b) projekt współpracy ponadnarodowej o wartości **≥ 2 mln zł**
= 30 000 znaków
w tym 5 000 znaków na wypełnienie pkt. 3.4. Ryzyko nieosiągnięcia
założeń projektu

KAPITAŁ LUDZKI
WIOSNA OŚWIATY I WYKONAWCZOŚĆ

OPROGRAMOWANIE WSPÓŁPRACY PONADNARODOWEJ

UNIA EUROPEJSKA
EUROPEJSKI
FUNDUSZ WSPÓŁCZYN

KRAJOWA
INSTYTUCJA
WSPOMAGAJĄCA

PSDB
POLSKA
SPÓŁNOŚĆ
DEWELOPERSKA

UZASADNIENIE POTRZEBY REALIZACJI PROJEKTU (2)

W przypadku projektów współpracy ponadnarodowej potrzeba ich realizacji wiąże się bezpośrednio z tym, iż:

- sięgamy po/adaptujemy doświadczenia/rozwiązania konkretnego kraju, a w nim konkretnego partnera i/lub
- chcemy wypracowywać nowe rozwiązanie z partnerem z konkretnego kraju

DLATEGO
uzasadnienie naszego wyboru powinno zostać zawarte w opisie potrzeby realizacji projektu. Jednocześnie nie chodzi tutaj o wskazywanie na doświadczenie i potencjał partnera ponadnarodowego (opisywane w pkt. 3.6. wniosku o dofinansowanie), ale o to dlaczego jego podejście do problemu wybraliśmy.

KAPITAŁ LUDZKI
WIOSNA OŚWIATY I WYKONAWCZOŚĆ

OPROGRAMOWANIE WSPÓŁPRACY PONADNARODOWEJ

UNIA EUROPEJSKA
EUROPEJSKI
FUNDUSZ WSPÓŁCZYN

KRAJOWA INSTYTUCJA WSPOMAGAJĄCA

CEL GŁÓWNY I CELE SZCZEGÓLWE PROJEKTU

Potrzeba, na którą projekt odpowiada

Problem kluczowy, który chce się zagodzić, rozwiązywać

Cel główny projektu

NIEMOŻLIWY DO OSIĄGNIĘCIA, BEZ WSPÓŁPRACY PONADNARODOWEJ

Dot. wyodrębnionych projektów współpracy ponadnarodowej

KAPITAŁ LUDZKI

UNIA EUROPEJSKA FUNDUSZ WSPÓŁCZYN

KRAJOWA INSTYTUCJA WSPOMAGAJĄCA

CEL GŁÓWNY I CELE SZCZEGÓLWE PROJEKTU α

Zidentyfikowane problemy, które chce się zagodzić, rozwiązywać

Przyczyny zidentyfikowanych problemów

Cel szczegółowy

NIEMOŻLIWY DO OSIĄGNIĘCIA, BEZ WSPÓŁPRACY PONADNARODOWEJ

KAPITAŁ LUDZKI

UNIA EUROPEJSKA FUNDUSZ WSPÓCZYN

KRAJOWA INSTYTUCJA WSPOMAGAJĄCA

CEL GŁÓWNY I CELE SZCZEGÓLWE PROJEKTU

W trakcie oceny celów określonych w projekcie współpracy ponadnarodowej szuka się odpowiedzi na następujące pytania:

1. Czy jasno uzasadniono, że zdiagnozowane problemy mogą zostać częściowo lub w całości rozwiązane wyłącznie dzięki współpracy ponadnarodowej?
2. Czy uzasadniono, że osiągnięcie celu ogólnego i celów szczegółowych (w przypadku komponentu ponadnarodowego przynajmniej jednego z celów szczegółowych) nie byłoby możliwe bez współpracy z partnerem (partnerami) zagranicznym?

KAPITAŁ LUDZKI

UNIA EUROPEJSKA FUNDUSZ WSPÓCZYN

KRAJOWA
INSTYTUCJA
WSPOMAGAJĄCA

PI PSDB ISDB

ZADANIA (1)

- opis zadań/podzadań musi uwzględniać kwalifikowane formy działań
- w projektach z komponentem współpracy ponadnarodowej zadanie „Współpraca ponadnarodowa” jest automatycznie wyodrębniane we wniosku o dofinansowanie
- nazwa zadania nie jest wliczana do limitu znaków we wniosku
- zadanie „Zarządzanie projektem” opisać należy w pkt. 3.7. wniosku

KAPITAŁ LUDZKI
WIOSNA ZWYKŁOŚĆ WYNIOSKOŚĆ

OPOLSKA REGIONALNA
AGENCJA WSPÓŁPRACY

UNIA EUROPEJSKA
EUROPEJSKI
FUNDUSZ WSPÓŁCZYN

KRAJOWA
INSTYTUCJA
WSPOMAGAJĄCA

PI PSDB ISDB

ZADANIA (2)

- należy uwzględnić produkty powstałe w wyniku realizacji zadania oraz określić wskaźniki mierzące stopień ich osiągnięcia, a także wskazać te, których nie udało się osiągnąć w ogóle i/lub w założonej wartości bez podjęcia współpracy ponadnarodowej (**wartość dodana współpracy ponadnarodowej**) – jest to weryfikowane na etapie oceny merytorycznej w odniesieniu do całego opisu projektu we wniosku; przede wszystkim ocenia się to, czy rzeczywiście osiągnięcie wskazanych produktów jest możliwe wyłącznie w wyniku współpracy ponadnarodowej

KAPITAŁ LUDZKI
WIOSNA ZWYKŁOŚĆ WYNIOSKOŚĆ

OPOLSKA REGIONALNA
AGENCJA WSPÓŁPRACY

UNIA EUROPEJSKA
EUROPEJSKI
FUNDUSZ WSPÓŁCZYN

KRAJOWA
INSTYTUCJA
WSPOMAGAJĄCA

PI PSDB ISDB

ZADANIA (3)

- w przypadku projektów z komponentem ponadnarodowym należy wyraźnie wskazać, które produkty będą wynikiem współpracy ponadnarodowej bądź które wskaźniki wzrosną dzięki tej współpracy i o jaką wartość
- należy wskazać zadania i/lub podzadania, które realizowane będą przez partnera/partnerów ponadnarodowych niezależnie od źródła finansowania – kompletność zapisów sprawdzana jest w trakcie oceny merytorycznej wniosku o dofinansowanie projektu
- należy opisać sposób i częstotliwość mierzenia wskaźników i efektów projektu

KAPITAŁ LUDZKI
WIOSNA ZWYKŁOŚĆ WYNIOSKOŚĆ

OPOLSKA REGIONALNA
AGENCJA WSPÓŁPRACY

UNIA EUROPEJSKA
EUROPEJSKI
FUNDUSZ WSPÓŁCZYN

KRAJOWA INSTYTUCJA WSPOMAGAJĄCA

PI PSDB ISDB

ZADANIA (4)

- nie należy zapominać o opisywaniu zdarzeń związanych z upowszechnianiem wypracowanych w projekcie produktów
- należy pamiętać, iż w przypadku zaplanowania ewaluacji projektu należy ją opisać jako odrębne zadanie merytoryczne
- w trakcie oceny zwraca się uwagę na to, czy model współpracy ponadnarodowej i formy wsparcia zaplanowane w projekcie są zgodne z tymi przewidzianymi w dokumentacji konkursowej i czy rzeczywiście wskazują one na realizację projektu w partnerstwie ponadnarodowym
- zaleca się wskazać model współpracy ponadnarodowej, który będzie wdrażany w ramach opisywanego we wniosku projektu

KAPITAŁ LUDZKI

UNIA EUROPEJSKA

KRAJOWA INSTYTUCJA WSPOMAGAJĄCA

PI PSDB ISDB

RYZIKO W PROJEKCIE

wprowadzenie do ćwiczenia

Ryzyko jest to skumulowany efekt prawdopodobieństwa wystąpienia niepewnych zdarzeń, które mogą niekorzystnie wpływać na realizację projektu.

NIEPEWNOŚĆ

RYZIKO

Cechą niepewności jest niemożność określenia prawdopodobieństwa wystąpienia zdarzenia.

Cechą ryzyka jest możliwość do określenia prawdopodobieństwo wystąpienia tych zdarzeń oraz skutków, jakie one wywołają.

KAPITAŁ LUDZKI

UNIA EUROPEJSKA

KRAJOWA INSTYTUCJA WSPOMAGAJĄCA

PI PSDB ISDB

RYZIKO W PROJEKCIE

- Ryzyko wpisane jest w realizację każdego projektu
- Istnieją 3 podstawowe składniki ryzyka:
 1. **Zdarzenie**, które może wystąpić – należy je opisać (są to okoliczności towarzyszące wystąpieniu ryzyka)
 2. **Prawdopodobieństwo** wystąpienia tego zdarzenia – oceniane/kalkulowane na podstawie wcześniejszych doświadczeń, danych statystycznych
 3. **Skutki** wystąpienia tego zdarzenia

KAPITAŁ LUDZKI

UNIA EUROPEJSKA

KRAJOWA INSTYTUCJA WSPOMAGAJĄCA

PI PSDB ISDB

RYZYO W PROJEKCIE

wprowadzenie do ćwiczenia

Czynniki ryzyka, charakterystyczne dla projektów współpracy ponadnarodowej można pogrupować w pięć następujących kategorii:

- różnice kulturowe między społecznościami krajów, z których pochodzą partnerzy;
- dobór partnerów do projektów współpracy ponadnarodowej;
- zasady funkcjonowania partnerstwa ponadnarodowego;
- realizacja projektu w partnerstwie ponadnarodowym;
- budżet projektów współpracy ponadnarodowej.

KAPITAŁ LUDZKI

UNIA EUROPEJSKA

KRAJOWA INSTYTUCJA WSPOMAGAJĄCA

PI PSDB ISDB

ODDZIAŁYWANIE

The diagram illustrates the flow of impact. On the left, a box labeled 'Cel szczegółowy Priorytetu' (Priority Specific Goal) has two arrows pointing to two boxes labeled 'Efekt 1' and 'Efekt 2'. These two boxes have arrows pointing to a larger box on the right labeled 'Cel ogólny projektu' (Overall Project Goal). Above this flow, a dashed arrow labeled 'ODDZIAŁYWANIE' (Impact) points from the overall goal back towards the specific goal, indicating a feedback loop.

KAPITAŁ LUDZKI

UNIA EUROPEJSKA

KRAJOWA INSTYTUCJA WSPOMAGAJĄCA

PI PSDB ISDB

ODDZIAŁYWANIE - przykład

The diagram shows an example of impact. On the left, a box labeled 'Rozwój wykwalifikowanej i zdolnej do adaptacji siły roboczej' (Development of qualified and adaptable workforce) has two arrows pointing to two boxes: 'Objęcie 140 tys. przedsiębiorstw wsparciem w zakresie szkoleń ich pracowników' (Supporting 140,000 businesses in employee training) and 'Objęcie 200 tys. pracujących osób dorosłym wsparciem w formie szkoleń lub kursów przekwalifikacyjnych' (Supporting 200,000 working adults with training or retraining courses). Both boxes have arrows pointing to a larger box on the right: 'Zwiększenie mobilności pracowników, poprawa ich wynagrodzeń, poprawa warunków pracy i jakości życia, zwiększenie udziału w działalności przedsiębiorstwa' (Increasing employee mobility, improving wages, working conditions, and quality of life, and increasing participation in business activities).

KAPITAŁ LUDZKI

UNIA EUROPEJSKA

KRAJOWA
INSTYTUCJA
WSPOMAGAJĄCA

PI PSDB ISDB

BUDŻET PROJEKTU

- należy pamiętać, że finansowanie projektu współpracy ponadnarodowej w całości przez lidera polskiego z budżetu PO KL musi zostać dobrze uzasadnione we wniosku o dofinansowanie projektu, ponieważ powinno mieć miejsce jedynie w wyjątkowych sytuacjach
- należy pamiętać o zarządzaniu ryzykiem kursowym, co uwzględnić powinno się w budżecie projektu
- podczas oceny merytorycznej budżetu projektu współpracy ponadnarodowej sprawdza się:
 - a) Czy wymienione w budżecie wydatki dotyczące współpracy ponadnarodowej są zgodne z działaniami wymienionymi w punkcie 3.3 wniosku o dofinansowanie?

KAPITAŁ LUDZKI
INICJATYWA EUROPEJSKA
ROZWOJU REGIONALNEGO

UNIA EUROPEJSKA
EUROPEJSKI
FUNDUSZ ROZWOJOWY

KRAJOWA
INSTYTUCJA
WSPOMAGAJĄCA

PI PSDB ISDB

BUDŻET PROJEKTU

- b) Czy wszystkie wydatki dotyczące współpracy ponadnarodowej uwzględniono w wydzielonej pozycji budżetu ? (dotyczy projektów z komponentem ponadnarodowym)
- c) Czy koszty są racjonalne? (tj. odpowiadają obowiązującym w obszarze realizacji projektu stawkom)
- d) Czy w przypadku projektów z komponentem ponadnarodowym – w ramach wydatków dotyczących współpracy ponadnarodowej na pewno nie zamieszczono wydatków związanych z zarządzaniem ?

KAPITAŁ LUDZKI
INICJATYWA EUROPEJSKA
ROZWOJU REGIONALNEGO

UNIA EUROPEJSKA
EUROPEJSKI
FUNDUSZ ROZWOJOWY

KRAJOWA
INSTYTUCJA
WSPOMAGAJĄCA

PI PSDB ISDB

HARMONOGRAM PROJEKTU (1)

- ocenie podlega racjonalność harmonogramu, który uwzględnić musi **wszystkie** zaplanowane w projekcie zadania/podzadania (obecnie w GWA zadania wpisane w części 3.3. wniosku automatycznie przenoszone są zarazem do harmonogramu)
- w przypadku projektu z komponentem ponadnarodowym zadanie „Współpraca ponadnarodowa” pojawia się w GWA automatycznie; **tylko część zadań wpisana w pkt. 3.3. wniosku łączy się ze współpracą ponadnarodową i opisana jest w zadaniu „Współpraca ponadnarodowa”**
- w wyodrębnionym projekcie współpracy ponadnarodowej wszystkie zadania/podzadania i ich etapy zamieszczone w harmonogramie odnoszą się do współpracy ponadnarodowej

KAPITAŁ LUDZKI
INICJATYWA EUROPEJSKA
ROZWOJU REGIONALNEGO

UNIA EUROPEJSKA
EUROPEJSKI
FUNDUSZ ROZWOJOWY

KRAJOWA
INSTYTUCJA
WSPOMAGAJĄCA

PI PSDB ISDB

HARMONOGRAM PROJEKTU (2)

- zarówno w przypadku wyodrębnionego projektu współpracy ponadnarodowej, jak i w projekcie z komponentem harmonogram zawiera **wszystkie** zadania/podzadania niezależnie od tego czy finansuje je partner polski czy ponadnarodowy
- musi być spójny z zapisami umowy o współpracy ponadnarodowej

KAPITAŁ LUDZKI
ROZWÓJ CZŁOWIEKA I PRACOWNICTWA

OPARCIE NA WIEDZY I INNOWACjach

UNIA EUROPEJSKA
EUROPEJSKI FUNDUSZ ROZWOJOWY

KRAJOWA
INSTYTUCJA
WSPOMAGAJĄCA

PI PSDB ISDB

DOBRE PRAKTYKI

Adekwatny partner

- wiedza na temat oczekiwań względem partnera ponadnarodowego
- wiedza i świadomość na temat jego:
 - ✓ potencjału i doświadczenia
 - ✓ roli w projekcie
- umiejętna prezentacja doświadczeń partnera w kontekście rozwiązania danego problemu
- umiejętna prezentacja uzasadnienia powodów, dla których chce się skorzystać z doświadczenia partnera

KAPITAŁ LUDZKI
ROZWÓJ CZŁOWIEKA I PRACOWNICTWA

OPARCIE NA WIEDZY I INNOWACjach

UNIA EUROPEJSKA
EUROPEJSKI FUNDUSZ ROZWOJOWY

KRAJOWA
INSTYTUCJA
WSPOMAGAJĄCA

PI PSDB ISDB

DOBRE PRAKTYKI

Wspólne rozumienie celów projektu i partnerstwa

- uświadomienie przez poszczególnych Partnerów wpływu realizacji zadań na całokształt projektu
- identyfikacja z projektem i jego założeniami
- upewnienie się, czy wszyscy Partnerzy jednakowo rozumieją cel projektu (organizacja spotkania na ten temat, powtarzanie cykliczne spotkań)

Uwaga: w partnerstwie ponadnarodowym mogą wystąpić dodatkowe problemy (ryzyko) związane z brakiem rozumienia celów, wynikające z barier w posługiwaniu się językiem obcym oraz różnic systemowych

KAPITAŁ LUDZKI
ROZWÓJ CZŁOWIEKA I PRACOWNICTWA

OPARCIE NA WIEDZY I INNOWACjach

UNIA EUROPEJSKA
EUROPEJSKI FUNDUSZ ROZWOJOWY

KRAJOWA
INSTYTUCJA
WSPOMAGAJĄCA

PI PSDB ISDB

DOBRE PRAKTYKI

Doświadczenie procentuje

- podobne rozumienie zagadnień
- wykorzystanie wypracowanych kontaktów
- łatwiejszy proces budowania zaufania
- efektywniejszy proces opracowania projektu oraz negocjacji umowy
- łatwiejsze osiągnięcie celów

KAPITAŁ LUDZKI
Wskazanie i rozwój kompetencji

OPERA POLSKA
CENTRUM WSPÓLNOTY
KRAJOWA INSTYTUCJA WSPOMAGAJĄCA

UNIA EUROPEJSKA
EUROPEJSKI
FUNDUSZ REGIONALNY

KRAJOWA
INSTYTUCJA
WSPOMAGAJĄCA

PI PSDB ISDB

DOBRE PRAKTYKI

Dzielenie obowiązków i odpowiedzialności

- partner ponadnarodowy nie jest podwykonawcą, wspólnie z liderem odpowiada za zarządzanie oraz osiągnięcie założeń projektu, kwestia niezwykle istotna w przypadku partnera ponadnarodowego finansowanego w 100% z budżetu polskiego wobec dużego zagrożenia, że będzie pełnił rolę podwykonawcy
- zadania/części zadań powinny być przypisane adekwatnie do umiejętności/wiedzy partnera ponadnarodowego oraz zdolności wykonawczych w określonym czasie
- istotną kwestią w podziale zadań jest wiedza nt funkcjonowania projektu w strukturze organizacyjnej partnera ponadnarodowego

KAPITAŁ LUDZKI
Wskazanie i rozwój kompetencji

OPERA POLSKA
CENTRUM WSPÓLNOTY
KRAJOWA INSTYTUCJA WSPOMAGAJĄCA

UNIA EUROPEJSKA
EUROPEJSKI
FUNDUSZ REGIONALNY

KRAJOWA
INSTYTUCJA
WSPOMAGAJĄCA

PI PSDB ISDB

DOBRE PRAKTYKI

Zarządzanie ryzykiem

- świadomość u wszystkich partnerów ryzyka wynikającego z realizacji projektu
- dzielenie się nie tylko korzyściami płynącymi z realizacji projektów, ale także współodpowiedzialność za ryzyko

Aspekty szczególnie istotne w przypadku partnera ponadnarodowego

KAPITAŁ LUDZKI
Wskazanie i rozwój kompetencji

OPERA POLSKA
CENTRUM WSPÓLNOTY
KRAJOWA INSTYTUCJA WSPOMAGAJĄCA

UNIA EUROPEJSKA
EUROPEJSKI
FUNDUSZ REGIONALNY

KRAJOWA
INSTYTUCJA
WSPOMAGAJĄCA

PI PSDB ISDB

DOBRE PRAKTYKI

Zarządzanie

- ❑ doświadczony kluczowy personel zarządzający
- ❑ umiejętność elastycznego podejścia
- ❑ delegowanie do Grup Strategicznych/Sterujących osób decyzyjnych
- ❑ szybki proces decyzyjny
- ❑ sprawny system komunikacji
- ❑ mówienie jednym głosem (prezentowanie wspólnych opinii, stanowisk), podkreślanie roli całego zespołu

W przypadku partnerstwa ponadnarodowego wymagania związane ze sprawnym zarządzaniem będą szczególnie z powodu prowadzenia współpracy z osobami z odmiennego kręgu kulturowego. Wysokie wymagania co do organizacji procesu zarządzania i kadry dotyczą w takim przypadku i wnioskodawcy i jego partnera zagranicznego.

KAPITAŁ LUDZKI
WIOSNA I LĘPIECZNIK

UNIA EUROPEJSKA
EUROPEJSKI
FUNDUSZ WSPÓŁCZYN

KRAJOWA
INSTYTUCJA
WSPOMAGAJĄCA

PI PSDB ISDB

DOBRE PRAKTYKI

Ewaluacja

- ❑ umiejętne określenie celów i metod ewaluacji
- ❑ głównym wyznacznikiem harmonogramu nie musi być miesiąc, kwartał, półrocze,...
- ❑ wykorzystanie wniosków i rekomendacji w praktyce

W przypadku projektów współpracy ponadnarodowej zaleca się planowanie ewaluacji jako odrębnego zadania w ramach projektu.

KAPITAŁ LUDZKI
WIOSNA I LĘPIECZNIK

UNIA EUROPEJSKA
EUROPEJSKI
FUNDUSZ WSPÓŁCZYN

KRAJOWA
INSTYTUCJA
WSPOMAGAJĄCA

PI PSDB ISDB

BUDŻET PROJEKTÓW WSPÓŁPRACY PONADNARODOWEJ

KAPITAŁ LUDZKI
WIOSNA I LĘPIECZNIK

UNIA EUROPEJSKA
EUROPEJSKI
FUNDUSZ WSPÓŁCZYN
